

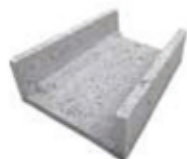
Descrizione	Codice	Misure Int.	Misure Est.	Kg	N. Banc.	Portata per bilico
-------------	--------	-------------	-------------	----	----------	--------------------

Canala embrice a invito cm. 50	EMI029090012	29/90 16/16 h	39/90 16/20 h	41	12	
---------------------------------------	--------------	---------------	---------------	----	----	--

Canala embrice a invito cm. 70	EMI029120070	29/120 12/16 h	37/120 15/19 h	60	10	
---------------------------------------	--------------	----------------	----------------	----	----	--



Canala embrice a scivolo cm. 55	EMS029039012	29/39 16/16 h	39/49 16/20h	35	34	
--	--------------	---------------	--------------	----	----	--



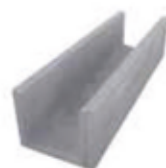
Canaletta trapezoidale cm. 50 sp. 7	CTR024055052	55/24 52 h	70 x 35 x 60h	123	10	
--	--------------	------------	---------------	-----	----	--



Canaletta trapezoidale cm. 100 sp. 8	CTR037112037	112/37 37 h	128/47 45 h	270	6	102
	CTR050150050	150/50 50 h	165/60 58 h	405	5	75
	CTR075225075	225/75 75 h	241/85 83 h	630	4	44



Canaletta industriale	CNI040040200	40 x 40 h x 200 l sp7	55 x 47 h	475	6	
	CNI005005200	50 x 50 h x 200 l sp7	67 x 57 h	640	6	
	CNI070050165	70 x 50 h x 165 l sp15	55 x 47 h	716	6	



Sigillo carrabile per canale industriale cm. 100	SGC055100013		55 x 100 x 13 h	158		
---	--------------	--	-----------------	-----	--	--



Sigillo leggero per canale industriale cm. 100	SGL055100007		55 x 100 x 7 h	84		
---	--------------	--	----------------	----	--	--



Descrizione	Codice	Misure Int.	Misure Est.	Kg	N. Banc.	Portata per bilico
-------------	--------	-------------	-------------	----	----------	--------------------

Canala embrice a invito cm. 50	EMI029090012	29/90 16/16 h	39/90 16/20 h	41	12	
--------------------------------	--------------	---------------	---------------	----	----	--

Canala embrice a invito cm. 70	EMI029120070	29/120 12/16 h	37/120 15/19 h	60	10	
--------------------------------	--------------	----------------	----------------	----	----	--



Canala embrice a scivolo cm. 55	EMS029039012	29/39 16/16 h	39/49 16/20h	35	34	
---------------------------------	--------------	---------------	--------------	----	----	--



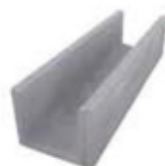
Canaletta trapezoidale cm. 50 sp. 7	CTR024055052	55/24 52 h	70 x 35 x 60h	123	10	
-------------------------------------	--------------	------------	---------------	-----	----	--



Canaletta trapezoidale cm. 100 sp. 8	CTR037112037	112/37 37 h	128/47 45 h	270	6	102
	CTR050150050	150/50 50 h	165/60 58 h	405	5	75
	CTR075225075	225/75 75 h	241/85 83 h	630	4	44



Canaletta industriale	CNI040040200	40 x 40 h x 200 l sp7	55 x 47 h	475	6	
	CNI005005200	50 x 50 h x 200 l sp7	67 x 57 h	640	6	
	CNI070050165	70 x 50 h x 165 l sp15	55 x 47 h	716	6	



Sigillo carrabile per canale industriale cm. 100	SGC055100013		55 x 100 x 13 h	158		
--	--------------	--	-----------------	-----	--	--



Sigillo leggero per canale industriale cm. 100	SGL055100007		55 x 100 x 7 h	84		
--	--------------	--	----------------	----	--	--



Descrizione	Codice	Misure Int.	Misure Est.	Classe	Kg	MI Banc.
-------------	--------	-------------	-------------	--------	----	----------

CANALA SMART CON 2 GRIGLIE GHISA C250-D400 e 8 bulloni



Canale 100 C250	SMART4181050	10 x 12,5 h	16,7 x 18 h		44	35
Canale 150 C250	SMART4181080	15 x 16 h	21,6 x 22 h		52	20
Canale 200 C250	SMART4181135	20 x 21 h	26 x 27 h		91	12
Canale 300 C250	SMART4181350	30 x 24 h	36,8 x 32 h		140	9
Canale 100 D400	SMART4181060	10 x 12,5 h	16,7 x 18 h		45	35
Canale 150 D400	SMART4181090	15 x 16 h	21,6 x 22 h		53	20
Canale 200 D400	SMART4181145	20 x 21 h	26 x 27 h		94	12
Canale 300 D400	SMART4181365	30 x 24 h	36,8 x 32 h		143	9

CANALA FILCOTEN LIGHT (con fibre di vetro)



Canale Light Mini 100 H=55 L=1mt.	FILCO2602660		12,6 x 5,5 h			96
Canale Self 100/0 H=95 L=1mt.	FILCO2604890		12,6 x 9 h			96
Canale Light 100/5 H=115 L=1mt.	FILCO2602680		12,6 x 11,5 h			80
Griglia zincata A15 L=1mt.	GRIF11860115					
Griglia ghisa C250 L=0,50	GRIF12603330					

CANALA BASIC +



CANALE BASIC + IN CLS + 1 GRI. ZINC. PASS.	BASIC5110050	100 H 160	163 H 160	A15	37	35
CANALE BASIC + IN CLS + 1 GRI. ZINC. M.3X1	BASIC5112325	100 H 160	163 H 160	B125	40	35
CANALE BASIC + IN CLS + 2 GRI. GHISA	BASIC5112360	100 H 160	163 H 160	C250	39	35
CANALE BASIC + IN CLS + 1 GRI. ZINC. PASS.	BASIC5120080	150 H 185	214 H 185	A15	51	25
CANALE BASIC + IN CLS + 1 GRI. ZINC. M.3X1	BASIC5120390	150 H 185	214 H 185	B125	52	20
CANALE BASIC + IN CLS + 2 GRI. GHISA	BASIC5122370	150 H 185	214 H 185	C250	54	20
CANALE BASIC + IN CLS + 1 GRI. ZINC.	BASIC5132305	200 H 250	263 H 250	A15	85	16
CANALE BASIC + IN CLS + 1 GRI. ZINC.M.3X1	BASIC5131735	200 H 250	263 H 250	B125	88	12
CANALE BASIC + IN CLS + 2 GRI. GHISA	BASIC5131475	200 H 250	263 H 250	C250	87	12
Griglia zinc. a ponte B125 per canale da 100	GRIBA2650060					
Griglia zinc. a ponte B125 per canale da 150	GRIBA1800390					
Griglia ghisa C250 x canale Basic 150 L=0,50	GRIBA2402370					

Descrizione	Codice	Misure Int.	Misure Est.	Cap. It	Kg
-------------	--------	-------------	-------------	---------	----

CISTERNA PER RACCOLTA ACQUA PIOVANA

Base per cisterna c/bicchieri	BCB000200050	Ø 200 x 50 h	Ø 230 x 50 h	1256	1380
Anello prolunga per cisterna c/bicchieri	APB000200050	Ø 200 x 50 h	Ø 230 x 50 h	1570	750
Coperchio leggero per cisterna	CPF000212015		Ø 230 x 15 h		1240



N.B. Affogare la base su cm. 30 di cls con rete elettrosaldata dm. 6
Si consiglia di impermeabilizzare internamente la cisterna